


OZNACZENIA:

 Czytnik kart

C.. ● Wypust kablowy dla czujki ruchu PCP


K.. ● Wypust kablowy dla kontaktronu

O.. ● Wypust kablowy dla odbiornika czujników i przycisków napadowych radiowych

S.. ● Wypust kablowy dla klawiatury szyfrującej

SS.. ● Wypust kablowy dla sygnalizatora

NAZWA I ADRES OBIEKTU BUDOWLANEGO
Muzeum Etnograficzne w Poznaniu, oddział Muzeum Narodowego w Poznaniu
Poznań, ul. Grobla 25
dz. nr 8/5, 10/1, arkusz 31, obręb Poznań

JEDNOSTKA PROJEKTOWA
 MICHONOWICZ STASZEWSKI ARCHITEKCI
61-501 POZNAN, UL. DABRÓWKI 2, b' / 4
TEL / FAX 61-6497394
WWW.MSA.NET.PL

PROJEKTOWAŁ
DATA I PODPIS
08.2021

SPRAWDZIŁ

TREŚĆ RYSUNKU
INSTALACJA OKABLOWANIA SWIN i KD, RZUT PARTERU

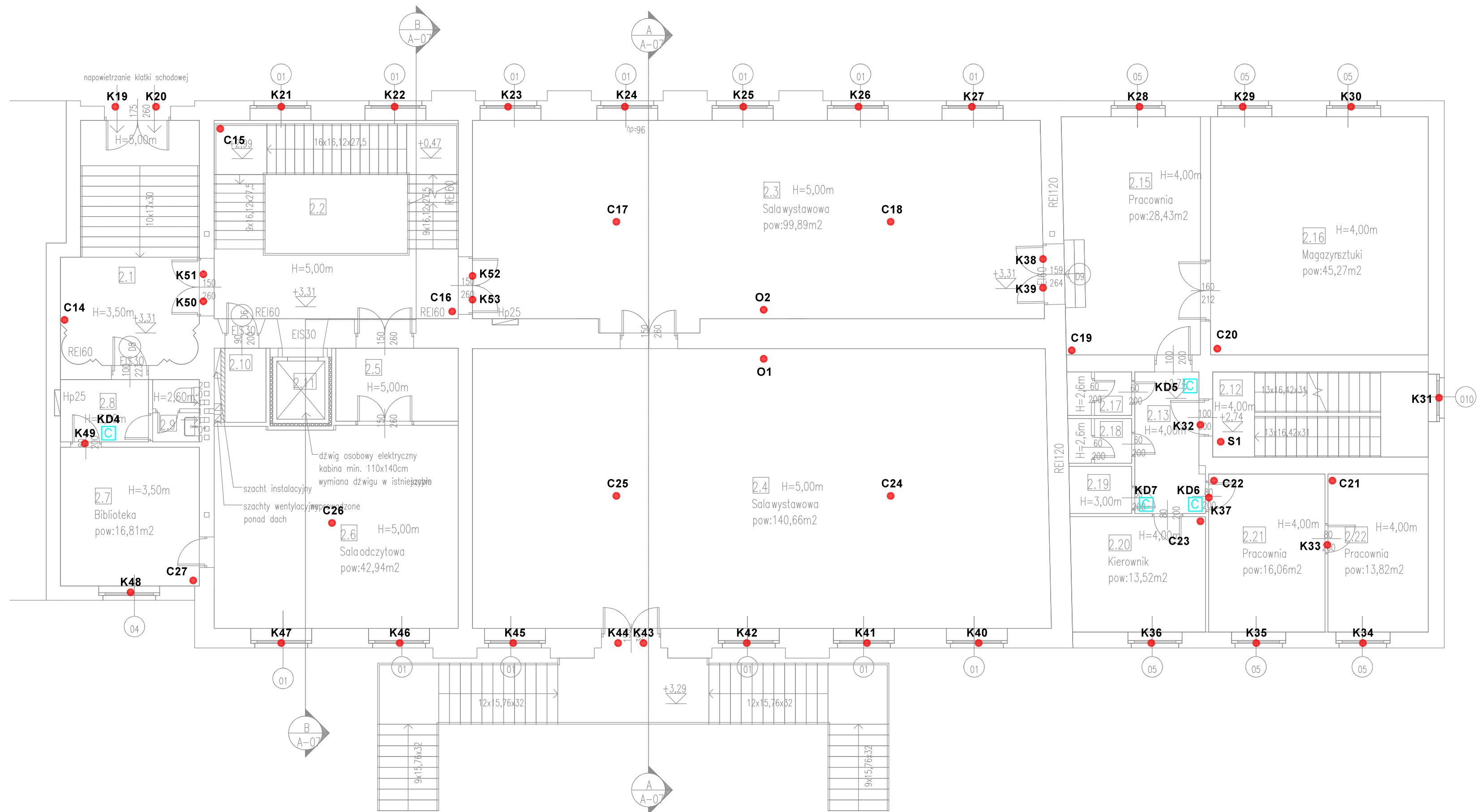
BRANŻA
teletechniczna

STADIUM
proj. budowlany

INDEX
0454

DATA
10.2022

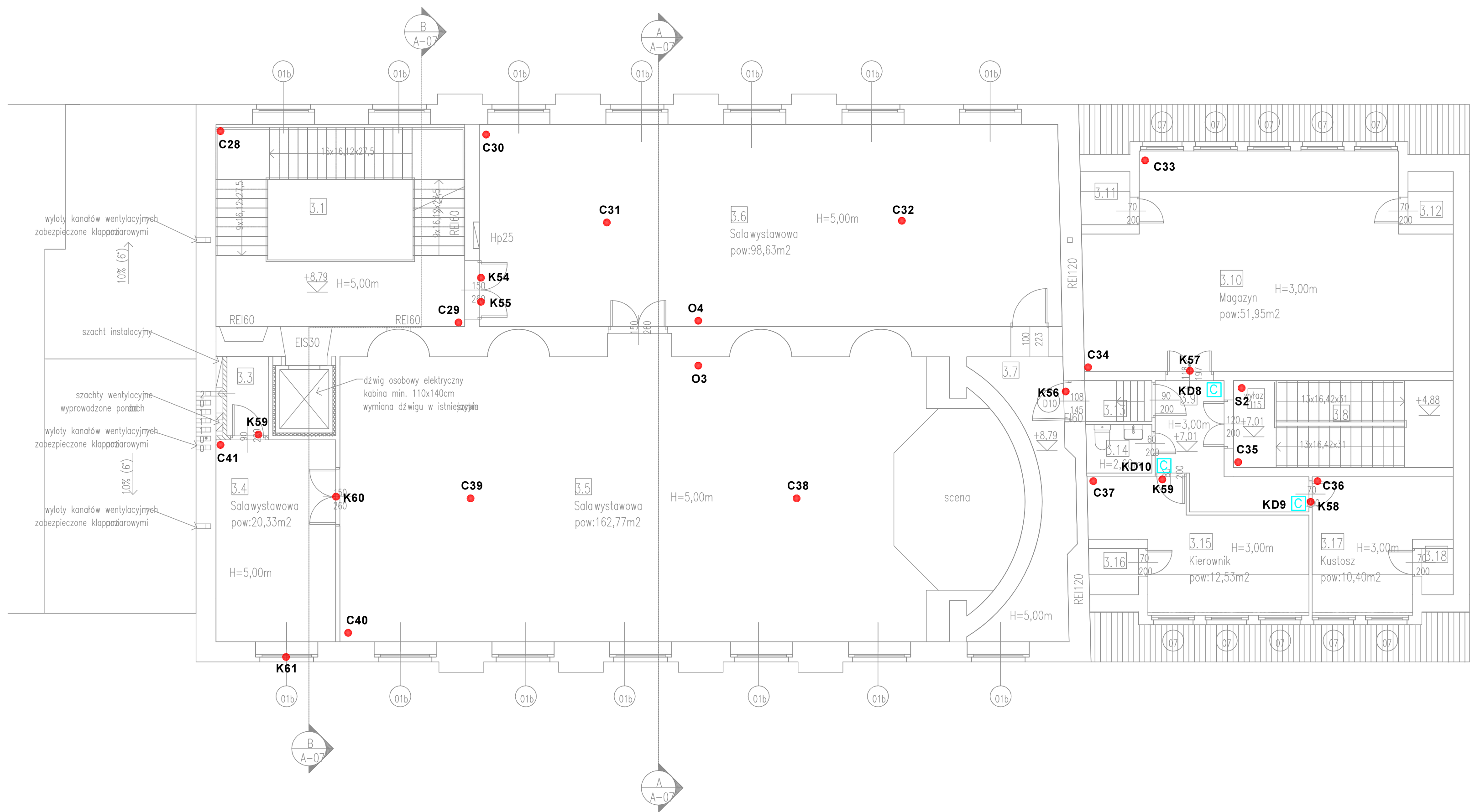
SKALA
1:100



OZNACZENIA:


- Czytnik kart
- C..** ● Wypust kablowy dla czujki ruchu PCP
- K..** ● Wypust kablowy dla kontaktronu
- O..** ● Wypust kablowy dla odbiornika czujników i przycisków napadowych radiowych
- S..** ● Wypust kablowy dla klawiatury szyfrującej
- SS..** ● Wypust kablowy dla sygnalizatora

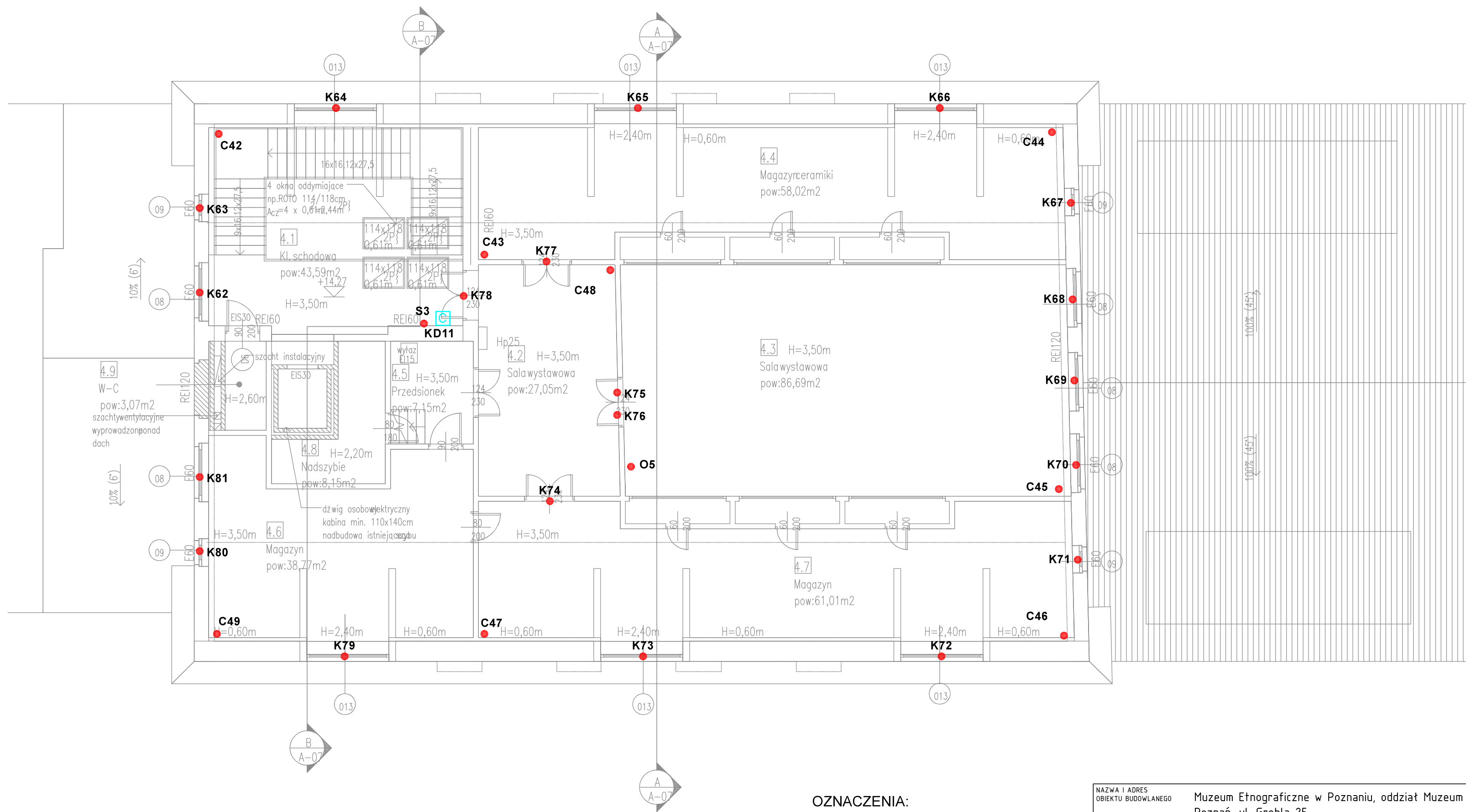
NAZWA I ADRES OBIEKTU BUDOWLANEGO		Muzeum Etnograficzne w Poznaniu, oddział Muzeum Narodowego w Poznaniu Poznań, ul. Grobla 25 dz. nr 8/5, 10/1, arkusz 31, obręb Poznań		
JEDNOSTKA PROJEKTOWA		MICHNOWICZ STASZEWSKI ARCHITEKCI 61-501 POZNAN, UL. DABRÓWKI 2, b' / 4 TEL / FAX 61-6497394 WWW.MSA.NET.PL		
PROJEKTOWAŁ		SPRAWDZIŁ		DATA I PODPIS 08.2021
TREŚĆ RYSUNKU		INSTALACJA OKABLOWANIA SWIN I KD, RZUT PIĘTRA		RYSEK NR T02
BRANŻA teletechniczna	STADIUM proj. budowlany	INDEX 04.54	DATA 10.2022	SKALA 1:100



OZNACZENIA:

- C.. ● Czytnik kart
- C.. ● Wypust kablowy dla czujki ruchu PCP
- K.. ● Wypust kablowy dla kontaktronu
- O.. ● Wypust kablowy dla odbiornika czujników i przycisków napadowych radiowych
- S.. ● Wypust kablowy dla klawiatury szyfrującej
- SS.. ● Wypust kablowy dla sygnalizatora

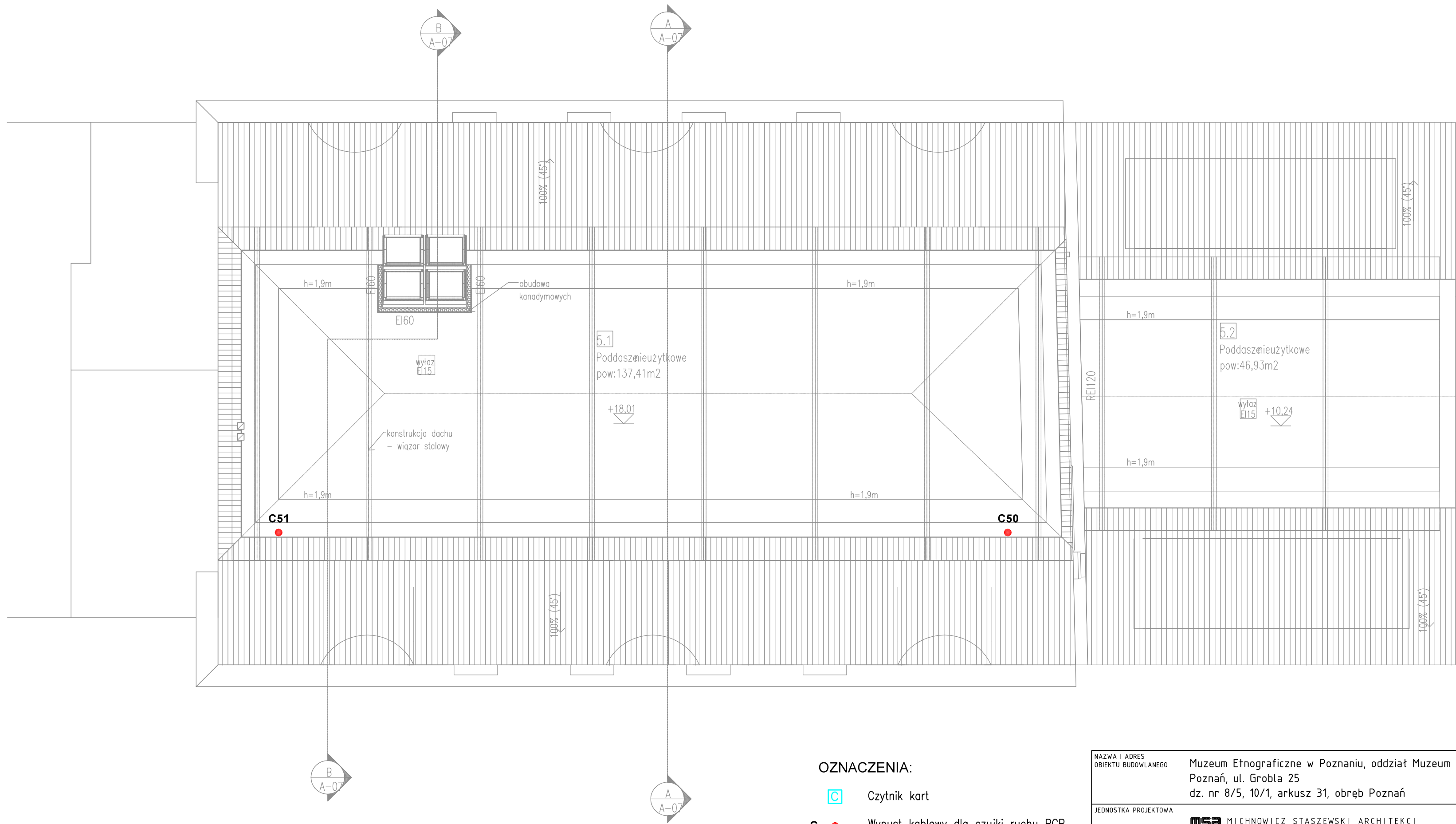
NAZWA I ADRES OBIEKTU BUDOWLANEGO		Muzeum Etnograficzne w Poznaniu, oddział Muzeum Narodowego w Poznaniu Poznań, ul. Grobla 25 dz. nr 8/5, 10/1, arkusz 31, obręb Poznań		
JEDNOSTKA PROJEKTOWA		 MICHNOWICZ STASZEWSKI ARCHITEKCI 61-501 POZNAN, UL. DĄBRÓWKI 2, b' / 4 TEL / FAX 61-6497394 WWW.MSA.NET.PL		
PROJEKTOWAŁ				DATA I PODPIS 08.2021
SPRAWDZIŁ				RYSunek NR
TREŚĆ RYSUNKU		INSTALACJA OKABLOWANIA SWIN i KD, RZUT 2 PIĘTRA		T03
BRANŻA	STADIUM	INDEX	DATA	
teletechniczna	proj. budowlany		04.54	10.2022
		SKALA	1:100	



OZNACZENIA:

- Czytnik kart
- C..** ● Wypust kablowy dla czujki ruchu PCP
- K..** ● Wypust kablowy dla kontaktronu
- O..** ● Wypust kablowy dla odbiornika czujników i przycisków napadowych radiowych
- S..** ● Wypust kablowy dla klawiatury szyfrującej
- SS..** ● Wypust kablowy dla sygnalizatora

NAZWA I ADRES OBIEKTU BUDOWLANEGO		Muzeum Etnograficzne w Poznaniu, oddział Muzeum Narodowego w Poznaniu Poznań, ul. Grobla 25 dz. nr 8/5, 10/1, arkusz 31, obręb Poznań			
JEDNOSTKA PROJEKTOWA		MICHNOWICZ STASZEWSKI ARCHITEKCI 61-501 POZNAŃ, UL. DĄBRÓWKI 2, b' / 4 TEL / FAX 61-6497394 WWW.MSA.NET.PL			
PROJEKTOWAŁ					DATA I PODPIS
SPRAWDZIŁ					08.2021
TREŚĆ RYSUNKU					RYSUNEK NR
INSTALACJA OKABLOWANIA SWIN i KD, RZUT PODDASZA UŻYTKOWEGO					T04
BRANŻA	STADIUM	INDEX	DATA	SKALA	
teletechniczna	proj. budowlany		04.54	10.2022	1:100



OZNACZENIA:

- C..** ● Czytnik kart
- K..** ● Wypust kablowy dla czujki ruchu PCP
- O..** ● Wypust kablowy dla odbiornika czujników i przycisków napadowych radiowych
- S..** ● Wypust kablowy dla klawiatury szyfrującej
- SS..** ● Wypust kablowy dla sygnalizatora

NAZWA I ADRES OBIEKTU BUDOWLANEGO		Muzeum Etnograficzne w Poznaniu, oddział Muzeum Narodowego w Poznaniu Poznań, ul. Grobla 25 dz. nr 8/5, 10/1, arkusz 31, obręb Poznań			
JEDNOSTKA PROJEKTOWA		MSA MICHNOWICZ STASZEWSKI ARCHITEKCI 61-501 POZNAN, UL. DABRÓWKI 2, b' / 4 TEL / FAX 61-6497394 WWW.MSA.NET.PL			
PROJEKTOWAŁ					DATA I PODPIS
SPRAWDZIŁ					08.2021
TREŚĆ RYSUNKU		INSTALACJA OKABLOWANIA SWIN I KD, RZUT PODDASZA NIEUŻYTKOWEGO			RYSUNEK NR T05
BRANŻA	STADIUM	INDEX	DATA	SKALA	
teletechniczna	proj. budowlany		04.54	10.2022	1:100